

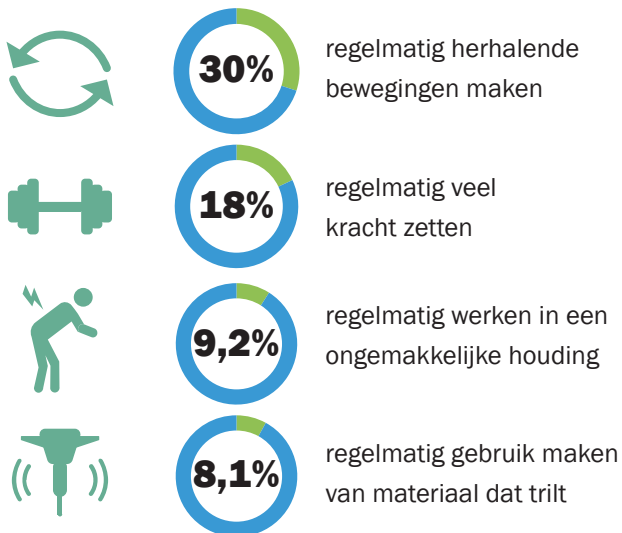


# NATIONALE ENQUÊTE ARBEIDSOMSTANDIGHEDEN 2020

## ARBEIDSOMSTANDIGHEDEN

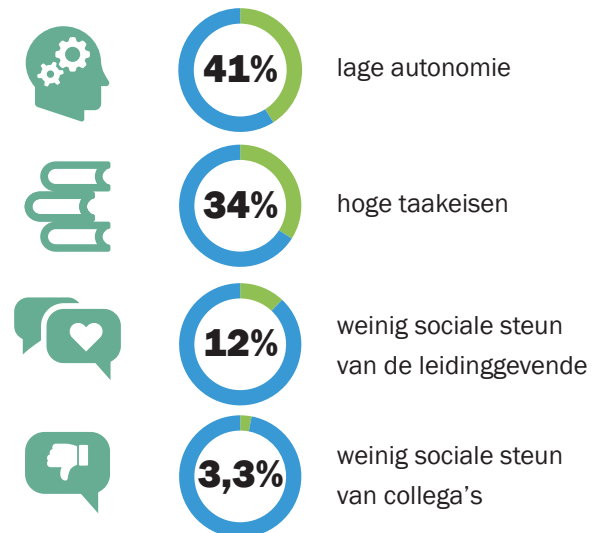
### Fysieke belasting

Van alle werknemers moet:



### Psychosociale arbeidsbelasting

Van alle werknemers ervaart:



### Beeldschermwerk

Werknemers werken gemiddeld ruim **4 uur** per werkdag aan een beeldscherm.



### Besmettelijke personen

**32%** van de werknemers komt tijdens het werk wel eens in aanraking met mogelijk besmettelijke personen, dieren of materiaal.



### Stoffen

**26%** van de werknemers krijgt tijdens het werk wel eens stoffen op de huid.



## CONTACT

### Persoonlijke ontmoetingen

**22%** van de werknemers heeft tijdens het werk hooguit één keer per dag een werkgerelateerde persoonlijke ontmoeting. Van deze groep heeft 10% nooit contact met anderen (waarbij ze elkaar daadwerkelijk ontmoeten) en 12% maximaal één keer per dag.



Vooral bij financiële instellingen (50%), de ICT (48%) en het openbaar bestuur (39%) kwamen werknemers tijdens hun werk hooguit één keer per dag mensen tegen.



## ONGEWENST GEDRAG

### Intern

**13%** van de werknemers ervaart ongewenst gedrag vanuit leidinggevenden of collega's.

### Extern

**21%** van de werknemers ervaart ongewenst gedrag vanuit klanten (of patiënten, leerlingen of passagiers).

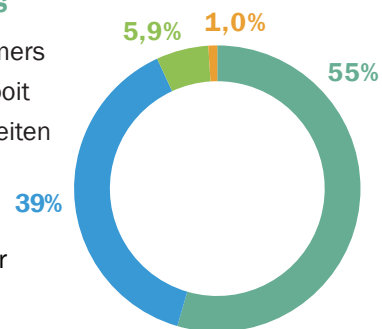


## WERK EN THUIS

### Werk-privé disbalans

**55%** van de werknemers mist of verwaarloost nooit familie- of gezinsactiviteiten door het werk.

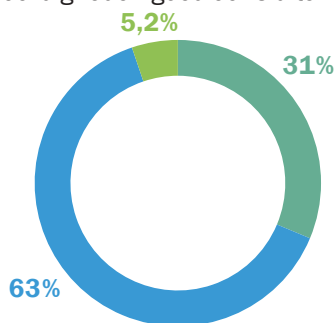
- Nee, nooit
- Ja, een enkele keer
- Ja, vaak
- Ja, zeer vaak



## INZETBAARHEID

### Aansluiting kennis en vaardigheden

**63%** van de werknemers geeft aan dat hun kennis en vaardigheden goed aansluiten bij hun huidige werk.



- Meer kennis en vaardigheden dan nodig
- Sluit goed aan
- Minder kennis en vaardigheden dan nodig

### Voldoen aan eisen van het werk

**8,1%** van de werknemers kan niet gemakkelijk aan de fysieke eisen van het werk voldoen.



**8,0%** van de werknemers kan niet gemakkelijk aan de psychische eisen van het werk voldoen.

## ARBEID EN GEZONDHEID

### Verzuim

**44%** van de werknemers heeft wel eens verzuimd in het afgelopen jaar.



### Werkdagen verzuimd

Gemiddeld verzuimden werknemers **7,5 dagen** in het afgelopen jaar.



### Burn-outklachten

**16%** van de werknemers ervaart burn-outklachten.



### Doorwerkleeftijd

Werknemers willen tot **62,7 jaar** doorwerken en denken door te kunnen werken tot **63,3 jaar**.



### Beroepsziekten

**3,2%** van de werknemers kreeg te maken met één of meer – door een arts vastgestelde – nieuw ontstane beroepsziekten.



### Arbeidsongevallen

**2,5%** van de werknemers kreeg te maken met een arbeidsongeval met geestelijk of lichamelijk letsel tot gevolg.

